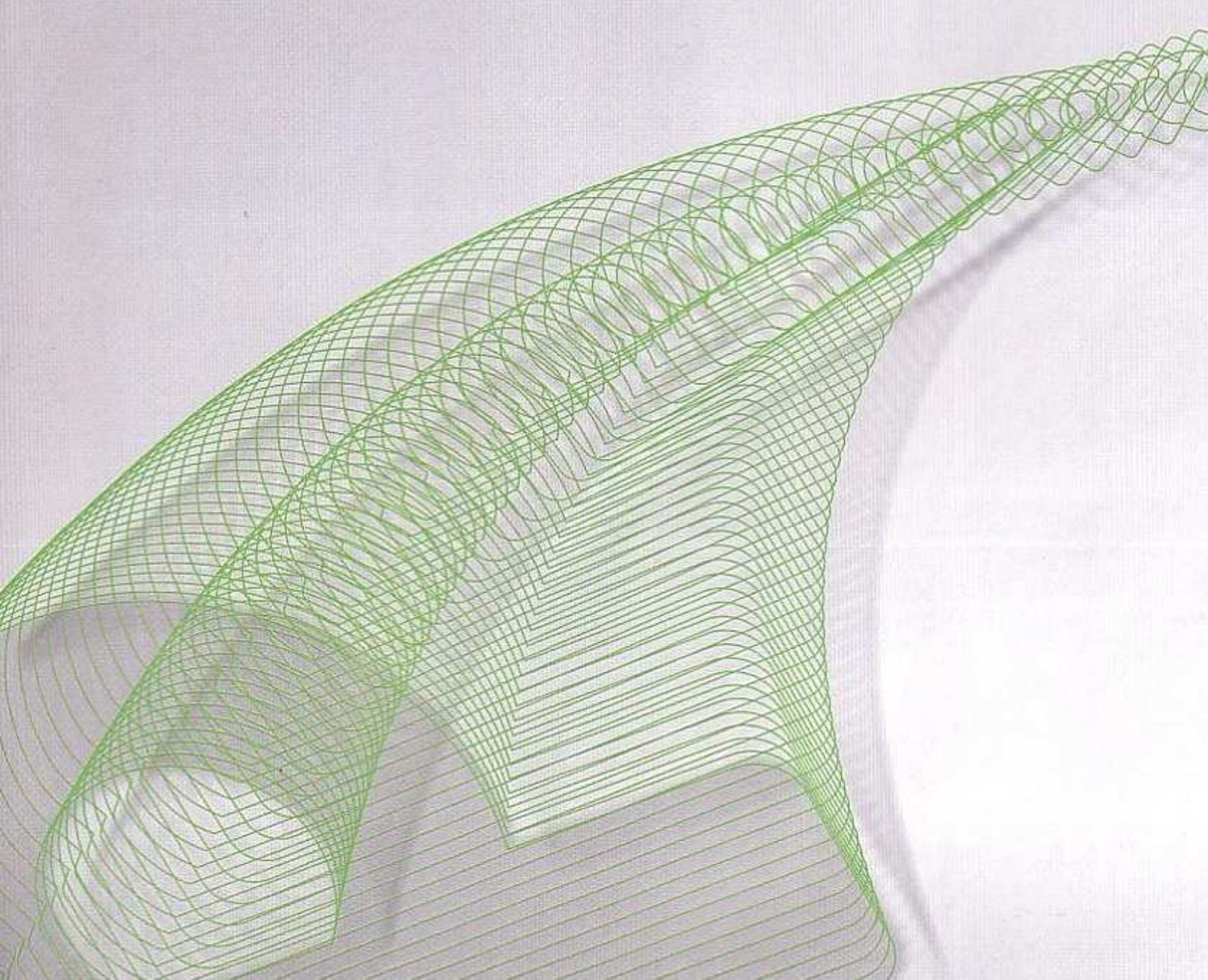


Specjaliści w ładowarkach dla rolnictwa

macchine edili ed agricole
d DIECI



Specjaliści w ładowarkach dla rolnictwa

	Agri Plus 40.7 VS	Agri Plus 40.7 H VS	Agri Plus 40.7 PS	Agri Plus 40.7 H PS	Agri Plus 38.9 VS	Agri Plus 38.9 H VS	Agri Plus 38.9 PS	Agri Plus 38.9 H PS	Agri Tech 35.7 VS	Agri Tech 32.9 VS
Silnik	Iveco NEF	Iveco NEF	Iveco NEF	Iveco NEF	Iveco NEF	Iveco NEF	Iveco NEF	Iveco NEF	Iveco NEF	Iveco NEF
Moc maksymalna	93(127)	93(127)	93(127)	93(127)	93(127)	93(127)	93(127)	93(127)	93(127)	93(127)
Prędkość maksymalna	40	40	40	40	40	40	40	40	40	40
Napęd	ID / EL	ID / EL	TC	TC	ID / EL	ID / EL	TC	TC	ID / EL	ID / EL
Maksymalny udźwig	4.000	4.000	4.000	4.000	3.800	3.800	3.800	3.800	3.500	3.200
Maksymalna wysokość podnoszenia	7,00	7,00	7,00	7,00	9,00	9,00	9,00	9,00	7,00	9,00
Długość x szerokość x wysokość	5075x2265x2355	5075x2265x2495	5075x2265x2355	5075x2265x2495	5075x2265x2355	5075x2265x2495	5075x2265x2355	5075x2265x2495	5550x2400x2500	5550x2400x2500
Masa całkowita maszyny	7.600	7.600	7.600	7.600	7.800	7.800	7.800	7.800	7.400	8.000
Ogumienie	16/70x24"	16/70x24"	16/70x24"	16/70x24"	16/70x24"	16/70x24"	16/70x24"	16/70x24"	16/70x24"	405/70x24"



**Agri Plus
40.7 VS**



**Agri Plus
40.7 H VS**



**Agri Plus
40.7 PS**



**Agri Plus
40.7 H PS**



**Agri Plus
38.9 VS**

Face the **INNOVATION**

Ładowarki Dieci Agri są szybkie, proste w obsłudze, wyjątkowo komfortowe i łatwe w kierowaniu. Zapewniają wydajność dzięki precyzyjnym układom elektronicznym, które z pewnością zachwycą użytkownika. Najnowocześniejsze technologie, zapewniające wyjątkowe osiągi i niezrównany komfort, stawiają maszyny Dieci Agri na pierwszym miejscu we wszystkich obszarach.

- Przeznaczone do intensywnego użytkowania, gwarantują wysoki poziom niezawodności mimo upływu czasu.
- Skrzynia biegów pozwala zmieniać biegi pod obciążeniem, bez dotykania sprzęgła.
- Elektronicznie sterowany napęd na cztery koła zapewnia maksymalne bezpieczeństwo i lepsze właściwości jezdne, nawet w przypadku najcięższych ładunków.
- Kabina kierowcy jest dowodem na to, jak wiele uwagi poświęcamy komfortowi i funkcjonalności. Jest ona wyposażona w wszystkie możliwe opcje, z praktycznie rozmieszczonymi elementami sterującymi.

Każda działalność związana jest z innymi potrzebami. Z tego powodu ładowarki AGRI są dostępne w 10 różnych wersjach.



**Agri Plus
38.9 H VS**



**Agri Plus
38.9 PS**



**Agri Plus
38.9 H PS**



**Agri Tech
35.7 VS**



**Agri Tech
32.9 VS**

AGRI PLUS

Ładowarka zaprojektowana dla rolnictwa



Firma **Dieci**, wieloletni lider na rynku ładowarek teleskopowych, proponuje Państwu linię maszyn **AGRI PLUS**, dedykowanych dla rolnictwa. Nigdy wcześniej zapobieganie ryzyku oraz zapewnianie bezpieczeństwa i produktywności na najwyższym poziomie nie było takie proste.

Przy zachowaniu pełnej zgodności z najsurowszymi obowiązującymi przepisami bezpieczeństwa, wyjątkowa i wszechstronna funkcjonalność pozwala uzyskać najwyższe osiągi tam, gdzie cykle pracy są bardzo ciężkie i szybkie. Dynamika, siła i niezaprzeczalnie funkcjonalna konstrukcja pokazują, jak łatwo jest pracować z maszynami **AGRI PLUS**.





d DIECI

turbo

d DIECI

4074H
Agri PLUS

AGRI TECH

pierwsza wielofunkcyjna maszyna równie silna jak traktor



Maszyny AGRI TECH są owocem rozwoju doświadczeń w dziedzinie ładowarek teleskopowych. Są to pojazdy charakteryzujące się wysokimi osiągami, dynamiką i wszechstronnością. Wał odbioru mocy i trzypunktowy układ zawieszenia zapewniają tym wielofunkcyjnym pojazdom większą funkcjonalność i szersze możliwości zastosowania, niż ma to miejsce w przypadku traktorów o takiej samej mocy.

Dopiero korzystając z ładowarki AGRI TECH, można docenić wszystkie jej możliwości. Ograniczone wymiary, wysokie osiągi, innowacyjne technologicznie wyposażenie i komfort połączone w maszynach AGRI TECH czynią je jedynymi w swoim rodzaju.



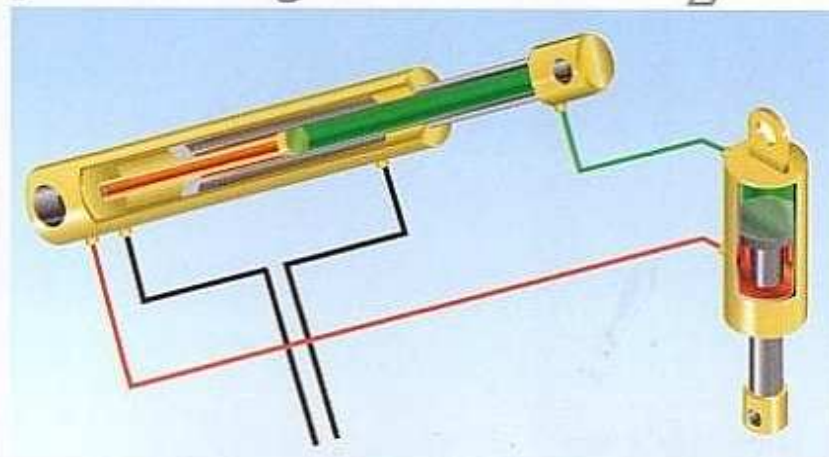
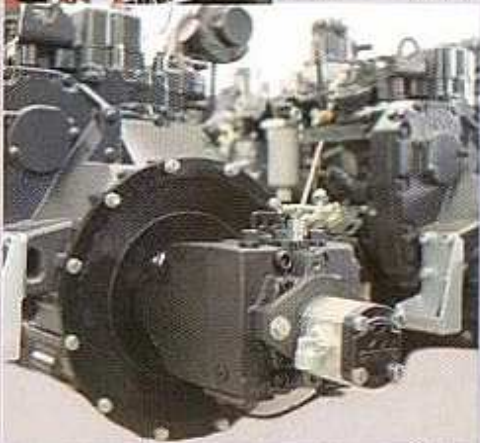


Parametry techniczne, dzięki którym wygrywamy



Pomysłowy system zawieszenia zamontowany na wycięniku **EASY RIDE**, dostępny jako dodatkowe wyposażenie, znacząco redukuje zjawisko kołysania, występujące w trakcie jazdy po nierównym terenie.

Możliwość wyboru prędkości ruchu wycięnika za pomocą automatycznego lub ręcznego uruchomienia dodatkowej pompy hydraulicznej pozwala na pracę z absolutną precyzją lub z niespotykaną dynamiką.



Patent firmy Deere dotyczący siłownika kompensacyjnego umieszczonego wewnątrz siłownika podnoszącego zapewnia równomierne działanie sił na wycięnik, co pozwala na wydłużenie jego czasu eksploatacji.

Pomysłowy system „wahliwy”, zaprojektowany specjalnie w celu zwiększenia kątów pracy, jest szczególnie użyteczny w przypadku korzystania z łyżki załadowniczej, przy podniesionym wycięniku.



SILNIK

Duże obciążenia termiczne wywołane przez długie cykle pracy nie będą już stanowiły problemu w przypadku teleskopowych ładowarek firmy Dieci.

W celu niedopuszczenia do przegrzania, maszyny z rodziny Agri Plus i Agri Tech wyposażono w podwójny układ chłodzenia, z dwiema chłodnicami, które pozwalają na obniżenie temperatury poprzez schłodzenie całego oleju (napęd + układ hydrauliczny).

Łatwy dostęp do chłodnic, filtrów powietrza oraz komory silnika umożliwia szybką i łatwą konserwację, bez opóźnień w pracy.



Zdolność do ciągłej pracy jest jedną z najważniejszych zalet silnika maszyny rolniczej. Maksymalna moc musi być uzyskiwana przy małych obrotach i utrzymywana przez długi czas. W przypadku silników ładowarek Agri, są one w stanie uzyskać maksymalny moment obrotowy przy małych prędkościach i utrzymać go w szerokim zakresie. Nowe silniki o mocy 93 kW charakteryzują się najwyższym momentem obrotowym na rynku w swojej kategorii mocy, oferując równocześnie niezwykle elastyczność i wyjątkowo cichą pracę.

Zbiornik paliwa o pojemności 140 lub 160 l oraz zoptymalizowane zużycie paliwa gwarantują rekordowy zasięg, co pozwala na redukcję czasu przerw na tankowanie o 20 - 30%.



ZWINNOŚĆ

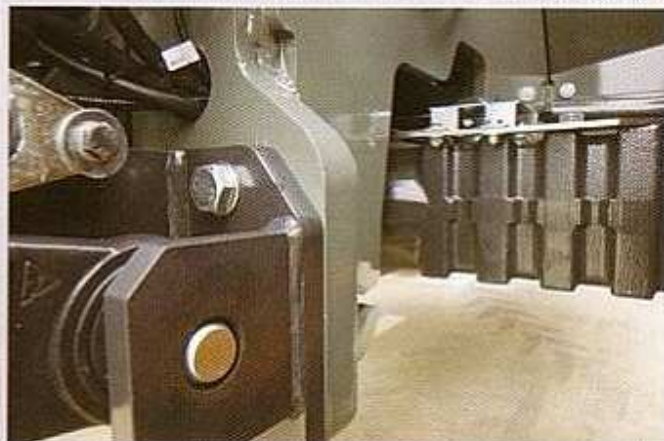
Skuteczny układ kierowniczy przenosi lekki opór. Nawet w warunkach dużego obciążenia kierownica zawsze pracuje lekko. Zwrotność i kompaktowość pozostają głównymi cechami maszyny. Pomimo dużego rozstawu osi, promień skrętu jest jednym z najmniejszych w swojej kategorii.



WYTRZYMAŁOŚĆ PODWOZIA

Podwozie ma duży wpływ na wygląd maszyny i sprawia, że wygląd ładowarek Deere Agri jest niepowtarzalny. Przewymiarowana konstrukcja nadaje sztywność i zapewnia całkowite bezpieczeństwo, nawet w przypadku maksymalnych obciążeń.

Kierowanie maszyną jest całkowicie pozbawione drgań i ugięć, i nie ma sobie równych w swojej klasie.



Zupełnie jak Twój traktor

Najnowszej generacji, trzypunktowe mocowanie, niezbędne do najbardziej wymagających zastosowań, pozwala wykorzystywać wszystkie akcesoria rolnicze wraz z tym niepowtarzalnym pojazdem.



Standardowy system siłowy i układ elektronicznego sterowania pozwalają na jazdę w każdym terenie, dzięki automatycznej regulacji wysokości wyposażenia nad poziomem gruntu. System zapobiegający przechyłom znacząco zmniejsza kołysanie w trakcie jazdy.

Położenie bardzo blisko tylnej osi gwarantuje doskonałą stabilność, nawet w przypadku dużych obciążeń, redukując unoszenie przedniej osi do minimum. Bardzo przydatna jest możliwość wytlumienia wahań przedniej osi w celu skorzystania z teleskopowego wysięgnika lub też możliwość zablokowania tyłu w celu pracy jak z traktorem.

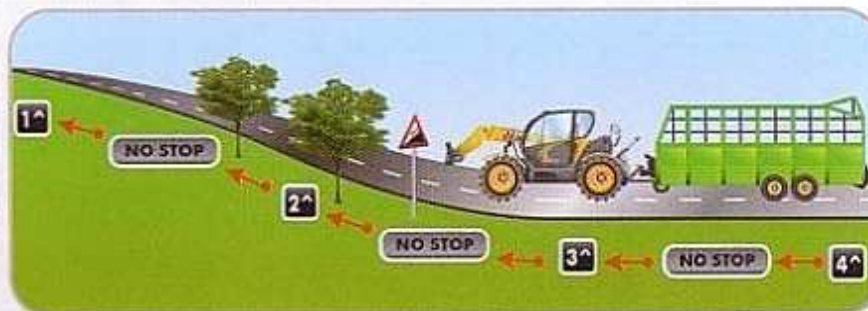
Nowy, wysokowydajny mechaniczny system wału odbioru mocy o dwóch prędkościach (540-1000 obr./min.) jest w stanie przenieść całą dostępną moc do podłączonego urządzenia.



NAPĘD

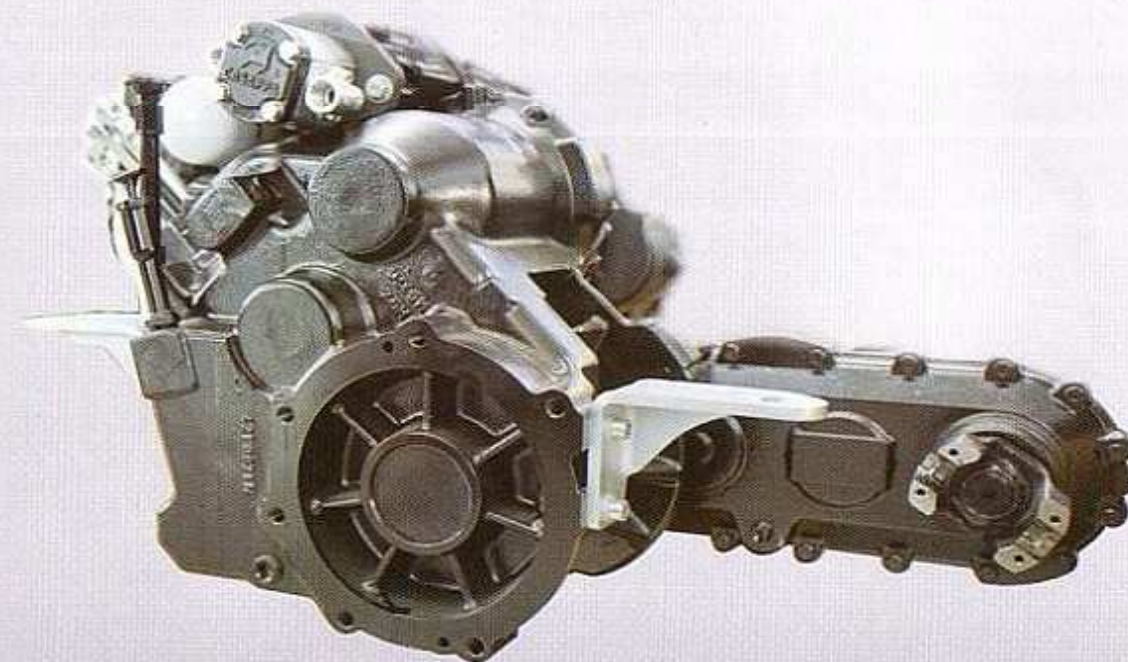
Ponieważ jest to pojazd przeznaczony do bardzo różnorodnych zastosowań, jest on dostępny z dwoma różnymi układami przeniesienia napędu: VARIO SYSTEM i POWERSHIFT.

Dzięki wykorzystaniu pedału ruchu precyzyjnego, obydwa układy są w stanie zapewnić możliwość kontrolowanej jazdy, nawet przy największych prędkościach pracy silnika.



Klasyczny układ POWERSHIFT pozwala uzyskać maksymalną moc przy wszystkich prędkościach pracy, dzięki skrzyni biegów z 4 biegami do jazdy w przód oraz 3 biegami do jazdy wstecz. Zaletą tej skrzyni biegów jest możliwość zmiany biegu w trakcie jazdy, zarówno w trybie ręcznym, jak i automatycznym. Ciągnięcie przyczepy z prędkością do 40 km/h w górach lub w szczególnie nierównym terenie nie będzie już stanowiło problemu.

Powyższe rozwiązania gwarantują, że maszyna będzie wspierała użytkownika w całym procesie przetwarzania, od początku do końca. To jeden pojazd spełniający wszystkie potrzeby.



Nowa, elektroniczna, hydrostatyczna skrzynia biegów **VARIO SYSTEM** pozwala na znalezienie optymalnego stosunku prędkości i mocy, zawsze i w każdych warunkach pracy, zapewniając tym samym niezrównaną zwrotność i milimetrową precyzję przy małych ruchach.

Elektroniczny system sterowania trakcją **"DRIVE MODE"** pozwala na ustawienie do 4 różnych trybów jazdy:

AUTOMOTIVE, LOADER, CREEPER i ECO.

- Tryb drogowy „**Automotive**”: maszyna osiąga maksymalną prędkość 40 km/h na drodze, bez ograniczenia prędkości obrotowej silnika lub też prędkości pojazdu;

- Tryb ładowarki „**Loader**”: w sytuacjach maksymalnego obciążenia w trakcie ładowania, maksymalna prędkość może zostać ograniczona do zakresu 0 - 14 km/h;

- Tryb skradania się „**Creeper**”: istnieje możliwość ustawienia stałej prędkości jazdy, niezależnie od prędkości obrotowej silnika oraz warunków terenowych. Tryb ten jest przeznaczony do prac specjalistycznych;

- Tryb ekonomiczny „**ECO**” (dotyczy tylko ładowarek Agri Tech): dzięki zrównoważonemu wykorzystaniu pompy hydraulicznej oraz silnika wysokoprężnego, stosownie do wykonywanej pracy, jazdy lub warunków terenowych, uzyskuje się znaczące oszczędności paliwa.



<p>1 Automotive</p>	<p>2 Loader</p>
<p>Prędkość</p>	<p>Gaz</p> <p>Kontrolowany przez operatora</p>
<p>Prędkość</p>	<p>Gaz</p> <p>Kontrolowany przez operatora</p>
<p>3 Creeper</p>	<p>4 Eco</p>
<p>Prędkość</p>	<p>Gaz</p> <p>Automatyczny</p>
<p>Prędkość</p>	<p>Gaz</p> <p>Kontrolowany przez operatora</p>



BEZPIECZEŃSTWO

Bezpieczeństwo stanowi dla nas absolutny priorytet. Jest ono gwarantowane przez elektroniczny system, montowany standardowo we wszystkich modelach, który pozwala zawsze zachować w trakcie manewrowania kontrolę nad ładunkiem znajdującym się na widłach lub też nad ładunkiem przenoszonym przez specjalistyczne urządzenia. Ogranicznik obciążenia w sposób elastyczny i dokładny zarządza wyposażeniem standardowym oraz wyposażeniem specjalistycznym.



KOMFORT

Teleskopowy podnośnik, w którym zadbano o każdy szczegół... Można to natychmiast zauważyć. Wystarczy tylko zasiąść w kabinie!

Wyposażony w najszersze drzwi na rynku. Teraz dostęp do fotela kierowcy nie będzie już stanowił problemu. Wnętrze kabiny zostało w całości zaprojektowane tak, aby ułatwić pracę operatora. Montaż podłokietnika z prawej strony umożliwia zmniejszenie obciążeń ramienia i zapewnia równocześnie lepszy dostęp do joysticka.

Izolacja akustyczna, regulowana kierownica (wysokość i głębokość), elektryczne szyby (które mogą zostać częściowo otwarte w przypadku deszczu) i akcesoria takie jak schowki, klimatyzacja, stereo, zasłonki oraz ergonomiczny, pneumatycznie amortyzowany fotel kierowcy pozwalają zapewnić komfortowe warunki pracy.

Precyzyjne rozmieszczenie kratki wentylacyjnych pozwala na optymalizację wydajności systemów ogrzewania i klimatyzacji, zapewniając doskonałą dystrybucję powietrza wewnątrz kabiny, zapobiegając jednocześnie przegrzaniu lub parowaniu. Otwierany dach, będący standardem we wszystkich modelach, zapewnia lepszą wentylację w trakcie jazdy.

WIDOCZNOŚĆ 360°

Mocno podniesiony fotel kierowcy znajdujący się wewnątrz kabiny i innowacyjny system zapobiegający spadnięciu zapewniają niezrównaną widoczność 360°. Pracująca równolegle wycieraczka oczyszcza szybę, nawet jej górną powierzchnię. Dwa niezależne lusterka boczne redukują do minimum martwe pole.





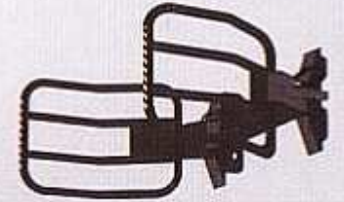
Dieci —Agriculture



the right partner
for your business



Widły trójzębne



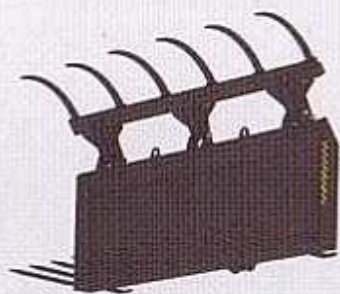
Chwytnik do bel



Chwytnik do podwójnych bel



Chwytnik do drewna



Widły z chwytakiem „krokodyl”



łyżka z chwytakiem



łyżka do kieszonki



Aluminiowy kosz dla ludzi



Doświadczenia w dziedzinie produkcji maszyn dla rolnictwa oraz ciągle poszukiwania nowych rozwiązań pozwalają nam zawsze rozwiązywać problemy klienta dotyczące ładowania lub przenoszenia. Maszyny AGRIPUS są zawsze w stanie wykonać postawione przed nimi zadania, w każdych warunkach, nawet najbardziej ekstremalnych. Możliwość ciągnięcia po drogach przyczep o masie sięgającej 20 t z prędkością 40 km/h zapewnia szczególną uniwersalność.

Maszyny Agritech, dzięki wałowi odbioru mocy i trzypunktowemu układowi zawieszenia, pozwalają korzystać z szerokiej gamy urządzeń niezbędnych w rolnictwie. Te wyjątkowe i niepowtarzalne pojazdy pomogą Państwu uprościć pracę, skracając czas i zmniejszając włożony w to wysiłek. Wszystkie modele z rodziny Agritech zostały zaprojektowane w taki sposób, aby zminimalizować koszty napraw i konserwacji. Dowodem ich trwałości i niezawodności są długie czasy pomiędzy kolejnymi pracami konserwacyjnymi.



Strategia opracowana we Włoszech



Myśl globalnie. Działaj lokalnie. Jest to motto stanowiące podsumowanie sposobu myślenia firmy DIECI s.r.l.

Doskonałym przykładem jest budowa nowej siedziby głównej: z jednej strony celem firmy było zachowanie linii produkcyjnej w Montecchio Emilia (Reggio Emilia - Włochy) w celu zachowania tożsamości włoskiej firmy z 40-letnią tradycją. Z drugiej strony ta struktura, biorąc pod uwagę jej kształt, stanowiła podstawę do eksploracji nowych horyzontów biznesowych w skali globalnej.



Serwis posprzedażowy



Serwis pomocy technicznej T.A.S. Technical Assistance Service stanowi o sile organizacji firmy Dieci.

Obecność na całym świecie sieci ściśle ze sobą powiązanych centrów serwisowych i zautomatyzowanych magazynów części zamiennych wyposażonych w nowoczesne systemy zapewnia bezpośrednie wsparcie dla użytkownika i gwarantuje znaczne skrócenie czasu prac serwisowych.

Dzięki sprawnej sieci przedstawicielstw handlowych, globalna usługa wsparcia dla klientów firmy Dieci jest w stanie wysłać nie tylko części zamienne, ale również wysoko wykwalifikowanych techników serwisu w ciągu 24 h w dowolne miejsce na świecie, umożliwiając wykonanie każdego typu prac konserwacyjnych.



Dane techniczne ładowarki Agri Plus

OSIĄGI	40.7 VS	40.7 H VS	40.7 PS	40.7 H PS	38.9 VS	38.9 H VS	38.9 PS	38.9 H PS
Maksymalny udźwig (kg)	4.000	4.000	4.000	4.000	3.800	3.800	3.800	3.800
Maksymalna wysokość podnoszenia (m)	7,00	7,00	7,00	7,00	9,00	9,00	9,00	9,00
Maksymalne poziome wysunięcie wysięgnika (m)	3,90	3,90	3,90	3,90	5,85	5,85	5,85	5,85
Wysunięcie wysięgnika na maksymalną wysokość (m)	0,15	0,15	0,15	0,15	0,65	0,65	0,65	0,65
Kąt nachylenia widel	146°	146°	146°	146°	130°	130°	130°	130°
Sila wrywania (daN)	6.000	6.000	6.000	6.000	6.000	6.000	6.000	6.000
Sila ciągnięcia (daN)	6.000	6.000	8.000	8.000	6.000	6.000	8.000	8.000
Maksymalny dopuszczalny kąt nachylenia podłoża	60%	60%	60%	60%	60%	60%	60%	60%
Całkowita masa pustego pojazdu (kg)	7.700	7.700	7.700	7.700	7.900	7.900	7.900	7.900
Prędkość maksymalna (km/h)	40	40	40	40	40	40	40	40

WYSIĘGNIK	40.7 VS	40.7 H VS	40.7 PS	40.7 H PS	38.9 VS	38.9 H VS	38.9 PS	38.9 H PS
Czas: bez obciążenia/ruch przyspieszony (w sekundach)								
Podnoszenie	10,2 / 7,4	10,2 / 7,4	10,2 / 7,4	10,2 / 7,4	11,8 / 8,6	11,8 / 8,6	11,8 / 8,6	11,8 / 8,6
Opuszczanie	5,3 / 3,9	5,3 / 3,9	5,3 / 3,9	5,3 / 3,9	6,9 / 5,1	6,9 / 5,1	6,9 / 5,1	6,9 / 5,1
Wysuwanie	7,3 / 5,4	7,3 / 5,4	7,3 / 5,4	7,3 / 5,4	9,9 / 7,2	9,9 / 7,2	9,9 / 7,2	9,9 / 7,2
Chowanie	4,1 / 3,0	4,1 / 3,0	4,1 / 3,0	4,1 / 3,0	5,9 / 4,3	5,9 / 4,3	5,9 / 4,3	5,9 / 4,3
Nabieranie	3,7 / 2,7	3,7 / 2,7	3,7 / 2,7	3,7 / 2,7	3,7 / 2,7	3,7 / 2,7	3,7 / 2,7	3,7 / 2,7
Wysypywanie	2,4 / 1,7	2,4 / 1,7	2,4 / 1,7	2,4 / 1,7	2,4 / 1,7	2,4 / 1,7	2,4 / 1,7	2,4 / 1,7
Opatentowany system kompensacji								

NAPĘD (modele VS)

Hydrostatyczny układ przeniesienia napędu **Vario System**.

Elektrohydrauliczna zmiana kierunku ruchu

Tryby jazdy: Automative (drogowy)/Loader (ładowarki)/Creeper (skradania się).

Pedał ruchu precyzyjnego

NAPĘD (modele PS)

Przekładnia mechaniczna

Elektrohydrauliczna zmiana kierunku ruchu

Skrzynia biegów **Powershift**, ze sterowaniem ruchu precyzyjnego.

4 biegi do jazdy w przód / 3 biegi do jazdy wstecznej.

OSIE Z MECHANIZMAMI RÓŻNICOWYMI

Osie kierujące: 2, z planetarnymi przekładniami redukcyjnymi

Sterowanie pojazdem: 4 koła / poprzeczna / 2 koła

Oś przednia: sztywne

Oś tylna: wahliwa

Hamulec główny: kąpiel olejowa w czterech kołach ze wspomaganie

Podciśnieniowy hamulec postojowy.

POJEMNOŚĆ ZBIORNIKA

Instalacja hydrauliczna - całkowita (l) 120

Zbiornik paliwa (l) 160

INSTALACJA HYDRAULICZNA

Pompa zębata o wydajności przy maksymalnej prędkości: 110 l/min ^{optional (140 l/min)}

Maksymalne ciśnienie robocze: 230 bar

Rozdzielacz hydrauliczny sterowany joystickiem: 3 in 1

SILA CIĄGIENIA (na żądanie)

Przyczepa bez układu hamulcowego (t): 3

Układ hamulcowy inercyjny (t): 6

Mechaniczny układ hamulcowy (t): 5

Hydrauliczny/pneumatyczny układ hamulcowy (t): 20

SILNIK

Model	Iveco NEF
Moc maksymalna kW (KM)	93 (127)
Przy obr./min.	2200
Konstrukcja	Czterosuwowy, wysokoprężny
Wtrysk	Bezpośredni, mechaniczny
Liczba cylindrów i układ	4 pionowe cylindry, układ rzędowy
Pojemność silnika (cm ³)	4485
Jednostkowe zużycie paliwa (przy 2200 obr./min.): [g/kWh]	230
Turbosprężarka z układem chłodzenia powietrza (aftercooler)	
Silnik chłodzony cieczą	

OPCJE I AKCESORIA

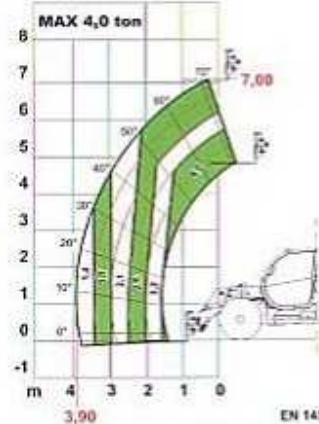
Klimatyzacja, ogrzewanie, grzałki, odbiornik radiowy z odtwarzaczem CD, montowane z tyłu gniazdo hydrauliczne, dyszel holowniczy o regulowanej wysokości, pneumatyczny układ hamulcowy, hydrauliczny układ hamulcowy, automatyczny wentylator, amortyzacja wysięgnika, rozdzielacz hydrauliczny 4 w 1, podwójny układ pomp (140 l) z systemem oszczędzania energii; homologacja traktora rolniczego, homologacja dyszla holowniczego (maks. 20t).

STANDARDOWE WYPOSAŻENIE

Układ zapobiegający przewróceniu z blokadą chroniącą przed niebezpiecznymi ruchami.
 Gniazdo hydrauliczne, przeznaczone dla akcesoriów montowanych do głowicy wysięgnika.
 Zamknięta, dźwiękoszczelna, ogrzewana kabina kierowcy, certyfikowana ROPS-FOPS.
 Samoblokujący mechanizm różnicowy w przedniej osi (o uszłogu ograniczonym do 45%).
 Elektryczny system wspomagania.
 Wysokowydajny filtr z układem odpylania.
 Elektryczne szyby.

OGUMIENIE

Opony	405/70x24"
Zamiennie	445/70R24"

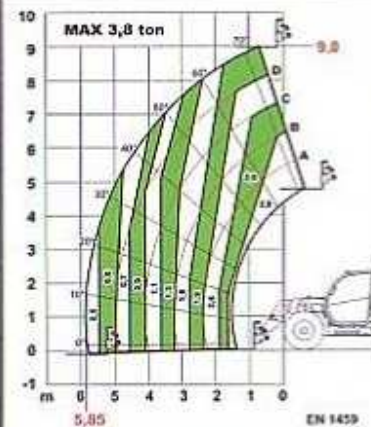


Agri Plus 40.7



Wykres dla wszystkich modeli 40.7:

40.7 VS - 40.7 H VS - 40.7 PS - 40.7 H PS



Agri Plus 38.9



Wykres dla wszystkich modeli 38.9:

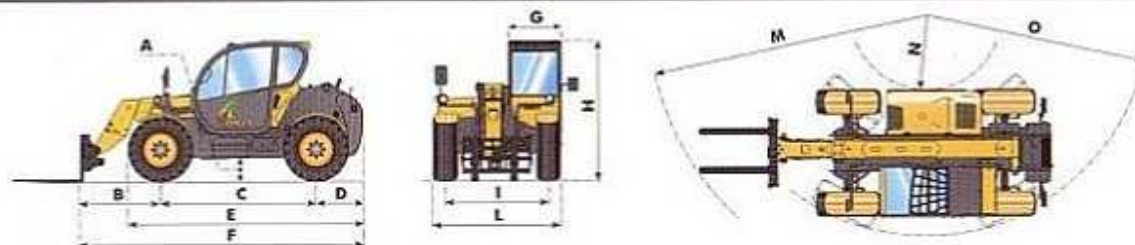
38.9 VS - 38.9 H VS - 38.9 PS - 38.9 H PS

WYMIARY

	40.7 VS	40.7 H VS	40.7 PS	40.7 H PS	38.9 VS	38.9 H VS	38.9 PS	38.9 H PS
A	360	360	360	360	360	360	360	360
B	1475	1475	1475	1475	1475	1475	1475	1475
C	2750	2750	2750	2750	2750	2750	2750	2750
D	850	850	850	850	850	850	850	850
E	4175	4175	4175	4175	4175	4175	4175	4175
F	5070	5070	5070	5070	5070	5070	5070	5070
G	940	940	940	940	940	940	940	940
H	2350	2500	2350	2500	2350	2500	2350	2500
I	1820	1820	1820	1820	1820	1820	1820	1820
L	2260	2260	2260	2260	2260	2260	2260	2260
M	4910	4910	4910	4910	5045	5045	5045	5045
N	1320	1320	1320	1320	1320	1320	1320	1320
O	3920	3920	3920	3920	3920	3920	3920	3920

Wymiary podano w milimetrach

Wymiary odnoszą się do maszyny wyposażonej w koła 405-70-24"



Dane techniczne ładowarki Agri Tech

OSIĄGI

	35.7 VS	32.9 VS
Maksymalny udźwieg (kg)	3.500	3.200
Maksymalna wysokość podnoszenia (m)	7,00	9,00
Maksymalne poziome wysunięcie wysięgnika (m)	3,83	6,04
Wysunięcie wysięgnika na maksymalną wysokość (m)	0,53	1,36
Kąt nachylenia widel	146°	146°
Siła wyrwania (daN)	5.400	5.400
Siła ciągnięcia (daN)	6.000	6.000
Maksymalny dopuszczalny kąt nachylenia podłoża	75%	75%
Całkowita masa pustego pojazdu (kg)	7.600	8.000
Prędkość maksymalna (km/h)	40	40

NAPĘD

Hydrostatyczny układ przeniesienia napędu Vario System.
 Elektrohydrauliczna zmiana kierunku ruchu
 4 tryby jazdy: Automotive / Loader / Creeper / ECO
 Elektroniczny pedał ruchu precyzyjnego

INSTALACJA HYDRAULICZNA

Pompa zębata o wydajności przy maksymalnej prędkości: 110 lt/1' optional (140 lt/1')
 Maksymalne ciśnienie robocze: 240 bar
 Rozdzielacz hydrauliczny sterowany joystickiem: 4 in 1

OSIE Z MECHANIZMAMI RÓŻNICOWYMI

Osie kierujące: 2, z planetarnymi przekładniami redukcijnymi
 Sterowanie pojazdem: 4 koła / poprzeczno / 2 koła
 Oś przednia: samopoziomująca
 Oś tylna: wahliwa
 Hamulec główny: kąpiel olejowa w czterech kołach ze wspomaganie
 Podciśnieniowy hamulec postojowy.

SILNIK

Model	Iveco NEF
Moc maksymalna kW (KM)	93 (127)
Przy obr./min.	2200
Konstrukcja	Czterosuwowy, wysokoprężny
Wtrysk	Bezpośredni, mechaniczny
Liczba cylindrów i układ	4 pionowe cylindry, układ rzędowy
Pojemność silnika (cm ³)	4485
Jednostkowe zużycie paliwa (przy 2200 obr./min.): (g/kWh)	230
Turbosprężarka z układem chłodzenia powietrza (aftercooler)	
Silnik chłodzony cieczą	

POJEMNOŚĆ ZBIORNIKA

Instalacja hydrauliczna - pojemność (l)	120
Zbiornik paliwa (l)	140

STANDARDOWE WYPOSAŻENIE

Układ zapobiegający przewróceniu, z blokadą chroniącą przed niebezpiecznymi ruchami.
 Gniazda hydrauliczne, przeznaczone dla akcesoriów montowanych do głowicy wysięgnika.
 Zamknięta, dźwiękoszczelna, ogrzewana kabina kierowcy, certyfikowana ROPS-FOPS.
 Samoblokujący mechanizm różnicowy w przedniej osi (o uślizgu ograniczonym do 45%).
 Elektryczny system wspomagania.
 Wysokowydajny filtr z układem odpylania.
 Elektryczne szyby.
 Układ hydraulicznego samopoziomowania.

SIŁA CIĄGNIĘCIA (na życzenie)

Przyczepa bez układu hamulcowego (t):	3
Układ hamulcowy inercyjny (t):	6
Mechaniczny układ hamulcowy (t):	5
Hydrauliczny/pneumatyczny układ hamulcowy (t):	20

WYSIĘGNIK

	35.7 VS	32.9 VS
Czasy: bez obciążenia / ruch przyspieszony (w sekundach)		
Podnoszenie	9,81 / 7,15	9,81 / 7,15
Opuszczanie	5,76 / 4,20	5,76 / 4,20
Wysuwanie	6,67 / 4,86	9,28 / 6,71
Chowanie	3,70 / 2,70	6,42 / 4,64
Nabieranie	3,31 / 2,42	3,31 / 2,42
Wysypywanie	1,84 / 1,34	1,84 / 1,34
Opatentowany system kompensacji		

OPCJE I AKCESORIA

Klimatyzacja, ogrzewanie, podgrzewanie wody, odbiornik radiowy z odtwarzaczem CD, montowane z tyłu gniazdo hydrauliczne, dyszel holowniczy o regulowanej wysokości, pneumatyczny układ hamulcowy, hydrauliczny układ hamulcowy, automatyczny wentylator, zawieszenie wysięgnika, podwójny układ pomp (140 l) z systemem oszczędzania energii; homologacja traktora rolniczego, homologacja dyszla holowniczego (maks. 20 t).

TUZ (na życzenie)

Elektroniczne sterowanie z funkcjami kontroli położenia, siły, poziomowania i zapobiegania przewróceniu
 Udźwieg: Kat. 2 - 4000 Kg
 Tylny rozdzielacz: 3 (na żądanie)

OGUMIENIE

	35.7 VS	32.9 VS
Opony	405/70x24"	405/70x24"
Zamiennie	445/70R24"	445/70R24"
Zamiennie	500/70R24"	500/70R24"
Zamiennie	18R22.5"	18R22.5"

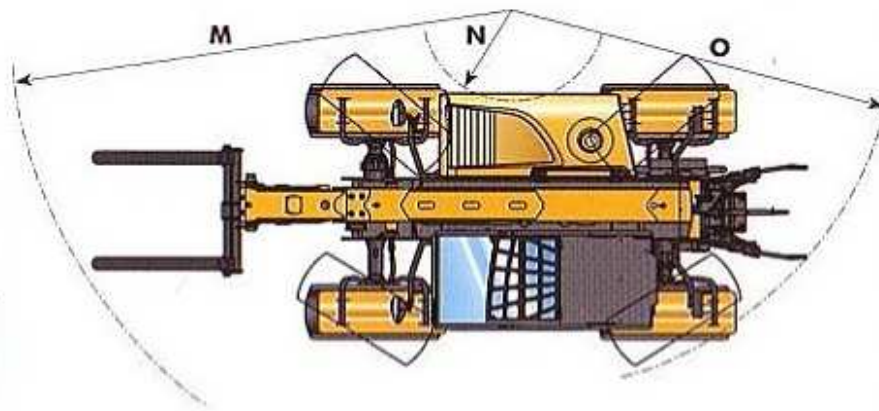
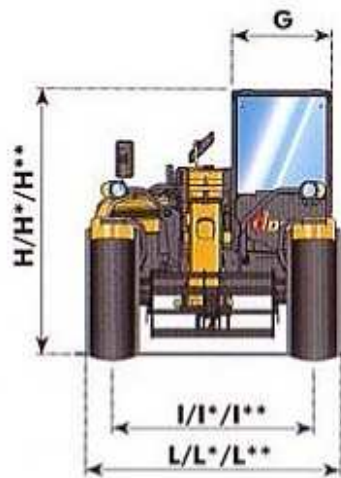
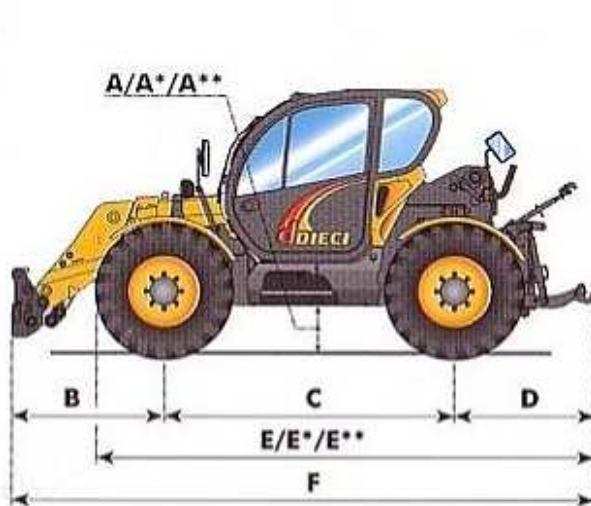
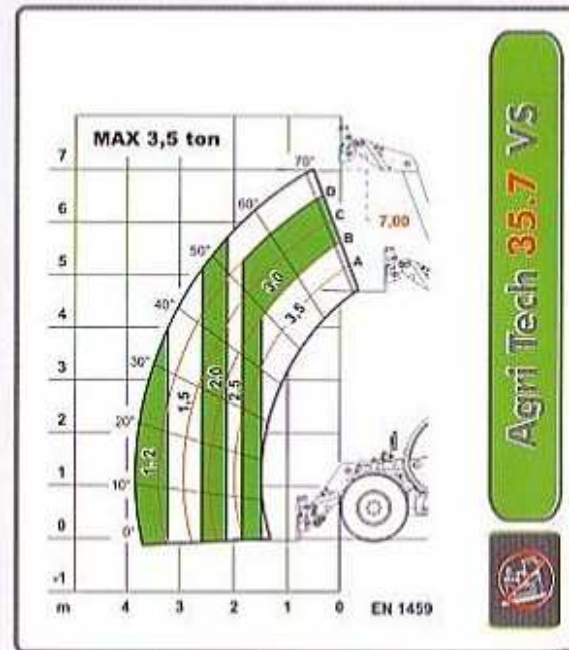
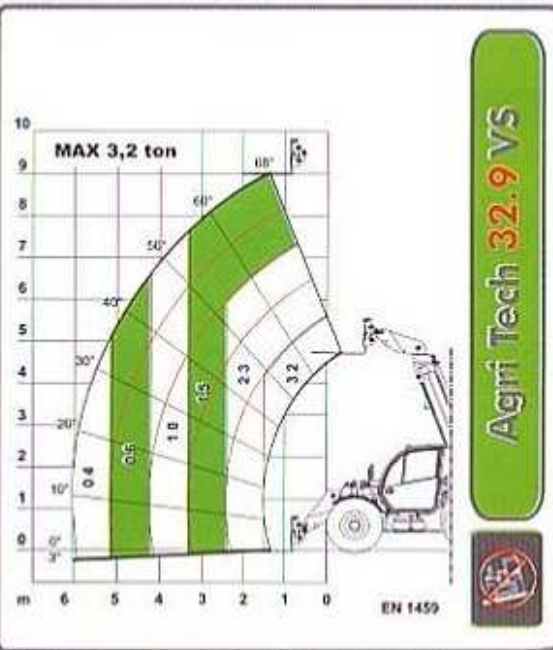
WYMIARY

	35.7 VS	32.9 VS
A/A*/A**	440 / 480 / 500	440 / 480 / 500
B	1540	1540
C	2750	2750
D	1260	1260
E/E*/E**	4680 / 4715* / 4750**	4680 / 4715* / 4750**
F	5550	5550
G	940	940
H/H*/H**	2500 / 2540* / 2560**	2500 / 2540* / 2560**
I/I*/I**	1820 / 1820* / 1920**	1820 / 1820* / 1920**
L/L*/L**	2400 / 2400* / 2430**	2400 / 2400* / 2430**
M	4770	4770
N	865	865
O	3650	3650

Wymiary podano w milimetrach

A* - E* - H* = Wymiary odnoszą się do pierwszej wersji koła

A** - E** - H** = Wymiary odnoszą się do drugiej wersji koła





Kompleksowa obsługa rolnictwa
Dystrybutor ładowarek Teleskopowych DIECI na Polskę

PPHU Agromarket Sp.zo.o. Wiewiecko 36.C, 73 – 155 Węgorzyno

e-mail: agromarket@inet.pl www.agromarketwiewiecko.pl

tel. 091 39 71 846, 39 71 777, fax. 091 39 71 144

Sprzedaż maszyn: Piotr Mac tel. 604 459 793 e-mail: macu@o2.pl



Via E. Majorana, 2-4 42027 Montecchio Emilia (RE) ITALY

Tel. +39 0522 869611 Fax +39 0522 869791 (comm. le Estero) Fax +39 0522 869604 (comm.le Italia)

www.dieci.com - E-mail: info@dieci.com